

Les News du CRETH

Les dernières informations du **C**entre de **R**essources et d'**E**valuation
des **T**echnologies pour les personnes en situation de **H**andicap.



Chers usagers, partenaires, collaborateurs,

Avant de fermer le chapitre 2025, voici notre dernière **Newsletter** de l'année ! Dans cette édition, on vous embarque pour un tour d'horizon de nos dernières aventures qui ont été source d'échanges et de rencontres enrichissantes.

Vous y trouverez des outils conçus pour rendre l'usage du téléphone plus accessible aux personnes ayant un trouble auditif, la découverte d'un podcast sur la CAA à ne pas manquer et quelques surprises rien que pour vous.

À l'approche des fêtes, nous vous informons que le CRETH sera fermé du **jeudi 25 décembre au jeudi 1er janvier inclus**. Durant cette période, notre site internet et notre page Facebook resteront accessibles pour toute information utile.

Nous vous adressons nos vœux les plus chaleureux pour cette fin d'année. Prenez soin de vous et au plaisir de vous retrouver en 2026 !

L'équipe du CRETH et du SATIH ❄️

Retour sur nos activités



Paris Games Week 2025

Nous étions présents à la [Paris Games Week 2025](#), le rendez-vous incontournable du gaming pour découvrir les nombreuses innovations dans le secteur du handigaming. Nous avons eu l'opportunité de rencontrer différents acteurs rendant le jeu vidéo accessible à tous. Le CRETH reste également disponible pour recevoir toute demande liée au handigaming.



Le CRETH a participé à Ludovia !

Lors de ce festival autour des pédagogies numériques, nous avons tenu un stand en collaboration avec l'APEDA sur les aides technologiques et la scolarité. Nous avons également organisé deux conférences: l'une mettant en avant l'importance de l'audio pour favoriser la participation et la compréhension des élèves présentant des troubles du langage et l'autre explorant le potentiel de l'intelligence artificielle comme outil d'inclusion et de soutien à l'autonomie.

🎁 À la suite de cet événement, ne manquez pas, plus loin dans notre newsletter, un cadeau spécialement réservé pour vous !

Coup de projecteur



Journée APEDA-CRETH

Nous avons animé deux ateliers lors d'une journée organisée avec l'APEDA sous l'égide de l'IFPC, destinée aux pôles territoriaux.

Le premier atelier portait sur les technologies au service de l'autonomie scolaire, avec la présentation de divers paramétrages, logiciels et applications dans un contexte d'inclusion. Le deuxième atelier était consacré à la mise en place de l'outil numérique. Il a permis aux professionnels d'échanger sur les enjeux d'appropriation, d'intégration et d'inclusion pour chaque acteur impliqué.





Pour cette édition d'hiver, nous vous proposons le podcast « Les voix de la CAA », à écouter bien au chaud durant vos congés de fin d'année. Plongez dans l'univers de la CAA à travers les témoignages d'experts, de parents d'enfants en situation de handicap mais aussi de néophytes. Voici une belle et différente manière d'en apprendre davantage sur la CAA... à savourer comme un conte de Noël moderne !

Disponible sur toutes les plateformes d'écoute et de streaming.

[Découvrir](#)

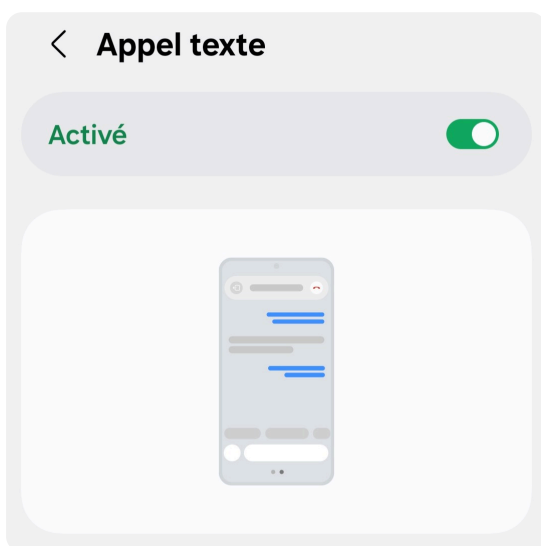
Le saviez-vous ?

Téléphoner autrement: quand la voix devient texte !



Sous-titres instantanés

Sur certains smartphones Android récents, la fonction « sous-titrer les appels » permet de lire en direct ce que dit l'interlocuteur pendant l'appel et d'y répondre en écrivant. Le texte peut être lu par une voix de synthèse.



Appel texte

La fonction d'appel texte sur les smartphones Samsung permet de lire en direct, sous forme de texte, tout ce que dit votre interlocuteur pendant un appel. Vous pouvez également répondre en tapant votre message qui sera automatiquement lu par une voix de synthèse. Pour communiquer plus rapidement, il est même possible d'utiliser des réponses préenregistrées.



Rogervoice

Cette application, disponible sur Android et iPhone sous-titre les appels en temps réel et permet de répondre par écrit grâce à une synthèse vocale. Lorsque les deux interlocuteurs utilisent Rogervoice, l'appel est gratuit. Un abonnement est cependant nécessaire si l'appel se fait vers un interlocuteur qui ne possède pas l'application.

Les cadeaux du Père Noël



Avant de vous quitter, voici nos cadeaux de fin d'année.

Le **Père Noël du CRETH** tenait à vous remercier pour votre fidélité... et pour votre engagement grandissant : vous êtes de plus en plus nombreux à cliquer et à consulter nos contenus !

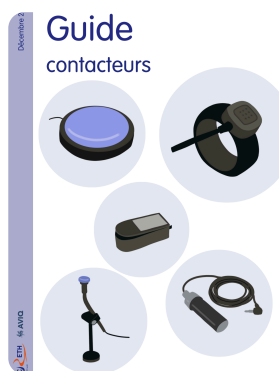
Pour fêter cela, il a glissé trois surprises sous le sapin 🎁 à télécharger et à diffuser sans modération.

➡ Si vous souhaitez nous aider à faire encore mieux en 2026, une petite enquête ultra rapide vous attend juste [ici](#).



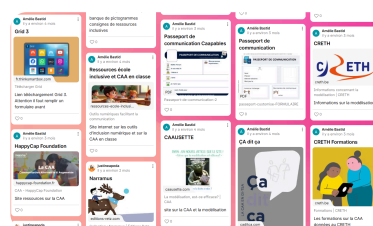
Les paramètres d'accessibilité (Android, iOS et Windows)

Offrez-vous un petit coup de pouce technique : ce guide reprend, en un clin d'œil, les principaux réglages d'accessibilité sur Android, iOS et Windows. Parfait pour adapter rapidement un appareil et le rendre plus



Le guide des contacteurs

Ce guide présente les différents types de contacteurs et les classe par catégories. Si vous ne savez pas encore ce qu'est un contacteur, pas d'inquiétude ! Tout est expliqué clairement pour



Le Padlet "CAA en classe" - spécial Ludovia

Un concentré de bonnes pratiques !

Nous avons rassemblé sur un Padlet l'ensemble des conseils, astuces et ressources partagés à Ludovia pour vous aider à intégrer la CAA en classe de façon simple, concrète et inspirante.

confortable pour chaque utilisateur. trouver celui qui convient à chaque situation.

Découvrir

Découvrir

Découvrir

À vos agendas

Formations 2026 :

- **20/01** : Formation TD Snap (complet)
- **10/02** : Grid for iPad
- **03-04/03** : Mettre en place une tablette de communication (C.A.A.) : de la théorie à la pratique (formation animée par Ornella THYS)
- **13/03** : Intégrer la CAA dans le contexte scolaire (pour les professionnels)
- **17/03** : Mind Express
- **24/03** : Comment accéder à l'outil informatique pour les personnes en situation de handicap moteur ?

Évènements 2026 :

- **29-30/01** : Salon SETT à Namur Expo

Consultez notre agenda

Nos ressources



Soutenez-nous



Faites un don
BE47 3601 0643 5880

secretariat@creth.org

+32 (0)81 72 44 30

Rue de Bruxelles, 61
5000 Namur



[Introduire une demande d'intervention](#)



PATH asbl

rue de Bruxelles, 61, 5000, Namur

Cet email a été envoyé à {{ contact.EMAIL }}

Vous avez reçu ce mail car vous êtes inscrit dans notre carnet d'adresses PATH asbl.

Vous pouvez vous désinscrire à tout moment en cliquant sur le lien ci-dessous.

Vous ne recevrez ainsi plus aucun envoi de PATH asbl.

[Se désinscrire](#)